

# MIKAPACK 30

Manuel d'utilisation  
Gebruiksaanwijzing  
Instruction Manual  
Bedienungsanleitung



Short  
Form



**ADB**  
Lighting Technologies



Merci d'avoir choisi notre **MIKAPACK 30** !  
Examinez soigneusement et vérifiez le contenu:

FR

- 1 MIKAPACK 30
  - 2 équerres 19" 2 U pour montage en rack
  - Kit pour support additionnel du MIKAPACK 30
- dans un rack 19"
- 1 manuel d'utilisation
  - 4 pieds en caoutchouc

### Généralités

Bloc de gradateurs digitaux 12 x 3 kW combinant haute qualité et performances supérieures à la moyenne avec un prix attractif, pour des applications courantes dans l'éclairage de scène ou architectural, plus particulièrement là où encombrement, coût et fiabilité sont les points importants. Cet équipement est disponible avec toutes les sorties standard européennes et une alimentation sur câble de 1,5 m - 5 x 10 mm<sup>2</sup> ou bornier.

### Raccordement triphasé étoile

Le MIKAPACK 30 est prévu pour un raccordement triphasé 3NPE 230 V / 400 V, TN-S (3 phases + Neutre + terre). La tension entre une phase et le neutre doit se situer entre 198 V et 264 V.



### Sécurité - Précautions d'emploi

Le MIKAPACK 30 répond par sa conception aux Normes Européennes de sécurité EN 60950 et EN 60204. Il est conçu pour graduer des projecteurs. Des tensions dangereuses et mortelles sont présentes à l'intérieur de cet appareil. Une utilisation normale ne requiert pas l'accès à l'intérieur de l'appareil. Confiez l'entretien exclusivement à du personnel qualifié. Déconnectez toujours l'alimentation avant d'ouvrir l'appareil.

**Les ouvertures d'entrée d'air** sont sur le côté droit du MIKAPACK et l'ouverture d'échappement d'air est sur le côté gauche. N'obstruez jamais ces ouvertures ! Si le MIKAPACK est utilisé en tant que portable, vous devez toujours employer les 4 pieds en caoutchouc.

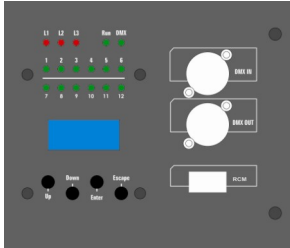
### Caractéristiques techniques

- Alimentation : 230 V / 400 V étoile 3NPE, 50/60 Hz
- Protection gradateur par disjoncteur 1P+N
- Capacité de fonctionnement continu à pleine charge à 35 °C
- Semi-conducteur 40 A
- Filtrage professionnel
- Pilotage DMX512A sur XLR5 avec isolation galvanique
- Dimensions: (mm) 440 x 355 x 132 – Poids: 15 kg

### Option

- Poignée de transport

## Interface humain



- 3 LED rouges témoins de la présence des phases (L1-L2-L3).
- 2 LED verts témoins du fonctionnement du microprocesseur et de la présence du signal DMX (Run et DMX).
- 12 LED verts pour les circuits gradateurs.
- 4 boutons de contrôle.
- Un écran LCD 2 x 8 caractères.
- Connecteurs DMX IN XLR5 F et DMX OUT XLR 5 M.
- Connecteur DB9 pour mémoires.

### Navigation

**[Enter]** : permet de sélectionner le menu, et pour le confirmer.

**[Escape]** : retourne un niveau plus haut dans le menu.

**[UP]** et **[DOWN]** : pour paginer dans les menus et pour choisir les données dans chacun des menus. Si un changement est fait à l'intérieur des menus une astérisque (\*) indiquera que vous faites des modifications; une fois tapez « enter » l'astérisque (\*) disparaîtra et vos changements seront sauvegardés.

### Remise état d'usine et mettre l'adresse DMX 1

Pressez [Enter]; [Up] ou [down] jusqu'à ce que FACTORY DEFAULTS apparait

Pressez [Enter]; CLEAR apparait

Pressez [Enter]; [Up] ou [down] jusqu'à ce que CLEAR ALL apparait

Pressez [Enter]; CLEAR CONFIRM apparait

Pressez [Enter]; => votre MIKAPACK est remis à l'état d'usine

### Changer l'adresse DMX

Pressez [Enter]; [Up] ou [down] jusqu'à ce que START ADDRESS apparait

Pressez [Enter]; [Up] ou [down] jusqu'à l'adresse DMX désirée

Pressez [Enter]; pour confirmer

Note : si un patch existe le MIKAPACK 30 demande de le supprimer.

Un manuel complet est téléchargeable sur notre site Web: [www.adblighting.com](http://www.adblighting.com)

**Start Address:** 1 jusqu'à 512

**Test Dimmer:** fixe ou clignotant avec visualisation sur LED

**Chaser:** 6 chenillards préprogrammés

**Patch:** sélection individuelle par gradateur

**Law:**

- linear rms voltage
- linear rms to 120V
- fluorescent lighting
- square law
- TV
- BBC
- OnOf
- Customer-defined law

**Preheat:** sélection individuelle par gradateur

**Maximum:** sélection individuelle par gradateur

**Memories:** 16 mémoires avec temps.

- PLAY
- EDIT
- RECORD
- PRIORIRY

**If DMX Fails**

- KEEP – dernière valeur DMX
- FADE OUT
- MEMORY – appel d'une mémoire

**Factory Defaults**

- CLEAR – défaut d'usine sans suppression des préférences et des mémoires
- CLEAR MEM – Suppression des mémoires
- CLEAR ALL – défaut d'usine avec suppression des préférences et des mémoires

**Preferences**

- Custom law
- If DMX Fails time
- Display on / off
- Time fade memories

Bedankt voor uw aankoop van onze **MIKAPACK 30** !

NL

Controleer zorgvuldig de inhoud:

- 1 MIKAPACK 30
- 2 19" hendels voor rack montage
- Kit voor rack montage; extra plaat voor achterzijde
- 1 handboek
- 4 rubbervoeten

### Algemeen

12 x 3 kW digitale dimmerkoffer (rack montage) voor algemeen gebruik. Prijsvriendelijke combinatie van hoge kwaliteit en functionaliteit. Zijn zeer compacte uitvoering maakt hem ideaal voor podium- en architecturale belichting. Deze dimmer is beschikbaar met alle Europese standaard stekkers en heeft een voedingskabel van 1,5 m - 5 x 10 mm<sup>2</sup> of via klemmenstrook.

### Driefazige voeding in ster

De standaard MIKAPACK 30 is geschikt voor een driefazig net 3NPE 400 V 50 Hz en 60 Hz TN-S (3 fazen + nulgeleider + aarding; nulgeleiderdirect aan de aarde verbonden). De spanning tussen faze en nulgeleider moet begrepen zijn tussen 198 V en 264 V.



### Veiligheid

De MIKAPACK 30 is een professionele digitale dimmer gebouwd overeenkomstig de Europese veiligheidsnorm EN 60950 en EN 60204. Het is een Klasse I toestel, vervaardigd overeenkomstig de lokale wetgeving i.v.m aarding. Dit om risico's van elektrische schok te verhinderen. De toegang tot de interne delen wordt niet vereist voor normale werking. Dodelijke spanningen worden gebruikt in deze dimmer. Onderhoud mag enkel gebeuren door gekwalificeerde deskundigen! De spanning moet zeker afgesloten worden alvorens de dimmer te openen.

Het **koelingssystem** van de MIKAPACK werkt als volgt: lucht opname rechterkant; lucht afgave linkerkant. Belemmer nooit deze openingen! Bij mobiel gebruik moet de MIKAPACK voorzien worden van de 4 rubbervoeten.

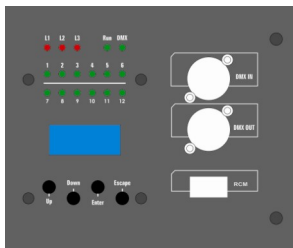
### Technische Beschrijvingen

- Voedings spanning: 230 V / 400 V Ster 3NPE, 50/60 Hz.
- Automatische zekeringen 1P+N
- Continu gebruik voor 12 x 3 kW - 35° C
- Halfgeleiders 40 A
- Professionele filtrering
- DMX512A op XLR5 met galvanische scheiding
- Afmetingen (mm): 440 x 355 x 132 - Gewicht: 15 kg

### Optie

- Handvat

## User interface



- 3 rode LED indicatoren voor de fasen (L1 - L2 - L3).
- 2 groene LED indicatoren; een voor de microprocessor en een voor het DMX signaal (Run en DMX).
- 12 groene LED indicatoren voor de dimmer kanalen.
- 4 controleknoppen.
- 2 x 8 karakter LCD scherm.
- DMX IN op XLR 5 F en DMX OUT op XLR5 M.
- DB9-connector voor het geheugen op te roepen.

## Navigatie

**[Enter]** : staat toe een gekozen menu te selecteren, en om te bevestigen.

**[Escape]** : gaat altijd één niveau hoger in het menu.

**[Up]** en **[down]** : staat toe om te pagineren in de menu's en staat toe om parameters te wijzigen. Bij wijziging verschijnt er een asterisk (\*). Als je deze wijziging bevestigt verdwijnt de asterisk (\*) en wordt de aanpassing opgeslagen.

### Fabrieksinstellingen (reset dimmer - start DMX adres 1)

Druk [Enter]; druk [Up] of [Down] tot FACTORY DEFAULTS verschijnt

Druk [Enter]; CLEAR verschijnt

Druk [Up] of [Down] tot CLEAR ALL verschijnt

Druk [Enter]; CLEAR CONFIRM verschijnt

Druk [Enter]; => Uw MIKAPACK is teruggezet zoals hij onze fabriek verliet!

### Start DMX adres aanpassen.

Druk [Enter]; druk [Up] of [Down] tot START ADDRESS verschijnt

Druk [Enter]; met [Up] of [Down] kan U het start adres veranderen

Druk [Enter]; om te bevestigen

Nota: Als een patch bestaat zal de MIKAPACK 30 U vragen om deze te verwijderen

Een volledige handleiding is beschikbaar op onze website: [www.adblighting.com](http://www.adblighting.com)

**Start Address:** 1 tot 512

**Test Dimmer:** constant aan of flikkerend met LED feedback

**Chaser:** 6 voor geprogrammeerde chasers

**Patch:** individueel voor elke dimmer

**Law:**

- linear rms voltage
- linear rms to 120V
- fluorescent lighting
- square law
- TV
- BBC
- OnOf
- Customer-defined law

**Preheat:** individueel voor elke dimmer

**Maximum:** individueel voor elke dimmer

**Memories:** 16 Geheugens met tijden.

- PLAY
- EDIT
- RECORD
- PRIORIRY

**If DMX Fails**

- KEEP – last DMX values
- FADE OUT –
- MEMORY – Play memory

**Factory Defaults**

- CLEAR – fabrieksinstelling zonder verwijderen van preferences en geheugens
- CLEAR MEM – verwijderen van alle geheugens
- CLEAR ALL – Fabrieksinstelling

**Preferences**

- Custom law
- If DMX Fails time
- Display on / off
- Time fade memories

Thanks for buying our **MIKAPACK 30** !

UK

Carefully examine and check the contents in your product package:

- 1 MIKAPACK 30
- 2 brackets for 19" rack mounting
- Kit for additional support of the MIKAPACK 30 in a 19" touring rack
- 1 instruction manual
- 4 rubber feet

### General

12 x 3 kW all-digital dimmer pack for 19" rack mounting combining high quality with low cost and above average performance, for general purpose applications in stage and architectural lighting whenever space, cost and reliability are the prime considerations. This equipment is available with all standard European outlets and power supply on 1.5 m - 5 x 10 mm<sup>2</sup> cable or screw-on terminal strip.

### Operation on a Star system

The standard MIKAPACK 30 is suitable for a three-phase 3NPE 230 V / 400 V TN-S system (three phases + Neutral + Earth wire; Neutral directly connected to Earth). The voltage between a phase and the Neutral must lie between 198 V and 264 V.



### Safety

The MIKAPACK 30 is professional fully digital dimmers built in accordance with European safety standards EN 60950 and EN 60204. It is a Class I equipment designed and manufactured to EN 60950 and requires imperatively a safety earth connection in compliance with local regulations. To prevent any risk of electric shock, do not remove any cover or part of the enclosure. Access to internal parts is not required for normal operation. Refer servicing to trained personnel. Power must be disconnected before the cover is removed.

MIKAPACK, **air intake apertures** are on the right side panel (seen from the front of the unit), and the exhaust aperture is on the left side panel. Do never obstruct these apertures! The forced air cooling allows continuous use at full rated load.

If the MIKAPACK is standing on the side wall you must always use the 4 Rubber feet.

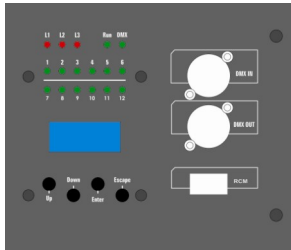
### Technical Specifications

- Power supply: 230 V / 400 V Star 3NPE, 50/60 Hz.
- Dimmer protection with MCB's, 1P+N
- Suitable for continuous duty at 12 x 3 kW - 35° C
- 40 A semiconductors
- Professional filtering
- Control protocol: DMX512A on XLR5, with galvanic isolation
- Dimensions (mm): 440 x 355 x 132 – Weight: 15 kg

### Option

- Carrying handle

## User interface



- 3 red LED indicators for the supply phases (L1 – L2 – L3).
- 2 green LED indicators for microprocessor running and presence of DMX signal (Run and DMX).
- 12 green LED indicators for the dimmer channels.
- 4 control buttons.
- 2 x 8 character LCD display.
- DMX IN on XLR 5 F and DMX OUT on XLR 5 M connectors.
- DB9 for memory recall.

### Navigation

**[Enter]** : allows going inside a chosen menu item, and the confirm the selections.

**[Escape]** : goes always one level up or disables your modification.

**[Up]** and **[Down]** : allows to page in the menus and to select the data items. If a change is done inside the menus an asterix(\*) will indicate that you are doing modification(s); when pressed enter the asterix(\*) will disappear and your change(s) are saved.

By starting up the MIKAPACK the software version is shown for a short.

### Function to set the dimmer to factory reset and to start Address 1

Press [Enter]; Press [Up] or [Down] until FACTORY DEFAULTS appears

Press [Enter]; CLEAR appears

Press [Up] or [Down] until CLEAR ALL appears

Press [ENTER]; CLEAR CONFIRM appears

Press [ENTER]; = > Your MIKAPACK is back set as it left our factory!!!!

### BASIC function to change start Address

Press [Enter]; Press [Up] or [Down] until START ADDRESS appears

Press [Enter]; with [Up] or [Down] you can change the start address

Press [ENTER]; to confirm

Note: If a patch is existing MIKAPACK will asks to delete.

A complete manual is downloadable from our website: [www.adblighting.com](http://www.adblighting.com)

**Start Address:** 1 to 512

**Test Dimmer:** steady or blinking with LED feedback

**Chaser:** 6 pre-programmed chasers

**Patch:** selectable per dimmer

**Law:**

- linear rms voltage
- linear rms to 120V
- fluorescent lighting
- square law
- TV
- BBC
- OnOf
- Customer-defined law

**Preheat:** for each individual dimmer

**Maximum:** for each individual dimmer

**Memories:** 16 Memories with fade time.

- PLAY
- EDIT
- RECORD
- PRIORIRY

### If DMX Fails

- KEEP – last DMX values
- FADE OUT –
- MEMORY – Play memory

### Factory Defaults

- CLEAR – Factory default without deleting preferences and Memories
- CLEAR MEM – Deleting All Memories
- CLEAR ALL – Factory default with deleting preferences and Memories

### Preferences

- Custom law
- If DMX Fails time
- Display on / off
- Time fade memories



Wir beglückwünschen Sie zum Erwerb des **MIKAPACK 30**!  
Überprüfen Sie bitte sorgfältig den Inhalt in Ihres Produktpaketes:

- 1 MIKAPACK 30
- 2 Klammern für 19" Aufbau
- Satz zur Versorgung weiterer MIKAPACK 30 in einem

DEU

19" Flightcase

- 1 Anweisungshandbuch
- 4 GummifüÙe

### Allgemein

12 x 3 kW, digitaler Dimmer Pack für 19"-Rack-Montage ist die Kombination von hoher Qualität bei niedrigen Kosten und überdurchschnittliche Leistung für den universellen Einsatz in Bühnen- und Architekturbeleuchtung. Dieses Gerät kann mit allen gängigen europäischen Steckdosen geliefert werden. Im Lieferumfang ist ein Stromversorgungskabel 1,5 m - 5 x 10 mm<sup>2</sup> enthalten. Als Option ist auch die Verbindung mittels Schraub-Klemmleiste erhältlich.

### Netzversorgung an Sternschaltung Netz

MIKAPACK 30 ist für ein 3-phasiges 3NPE 400 V 50/60 Hz TN-S-System vorgesehen. (3 Phasen, 1 Neutraleiter und einen Erdungsleiter; Neutral direkt an Erde angeschlossen). Die Betriebsspannung muß zwischen 198 V und 264 V liegen.



### Sicherheits Hinweise:

MIKAPACK ist ein voll digitaler professioneller Dimmer, der den europäischen Sicherheitsstandards EN 60950 und EN 60204 entspricht. Es ist ein Gerät der Klasse 1, das gemäß EN 60950 entwickelt und hergestellt wurde und demnach eine Erdung gemäß den örtlichen Vorschriften unbedingt erforderlich ist. Wegen der Gefahr elektrischer Schläge dürfen Gehäuseteile und Abdeckungen nicht vom Gerät abgenommen werden. Für den normalen Betrieb ist Zugang zu inneren Teilen nicht erforderlich. Überlassen Sie die Wartung qualifiziertem Personal. Vor Öffnen des Gerätes vom Netz unbedingt allpolig trennen!

Die **seitlichen Lüftungsöffnungen** für die Zuluft (von vorne gesehen rechts), sowie die Abluft (Ventilator linke Seite) dürfen nicht verdeckt werden! Der MIKAPACK darf nur nach Montage der optional erhältlichen FüÙe seitlich aufgestellt werden, ansonsten werden die Lütungsöffnungen ebenfalls verdeckt!

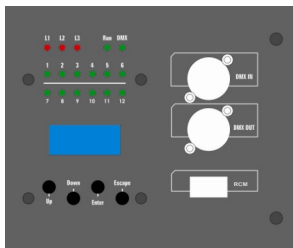
### Technische Spezifikationen

- Strom Versorgung 230 V / 400 V Star 3NPE, 50/60 Hz.
- Absicherung mit Automaten, 1P+N
- Geeignet für Dauereinsatz bei 6 x 3 kW - 35° C
- 40 A Halbleiterschalter
- Professional filtering
- Steuer Signal: DMX512A on XLR5, mit galvanischer Trennung
- AusmaÙe (mm): 440 x 355 x 132 – Gewicht: 15 kg

### ZubehöÙr (als Option)

- Trage Griff

## Bedingungs Einheit



- 3 rote LED Anzeige für die Versorgungsspannung (L1 – L2 – L3).
- 2 grüneLED Anzeigen für Rechner und Steuersignal (Run and DMX).
- 12 grüne LED Anzeige für jeden Dimmerkanal.
- 4 Steuertasten.
- 2 x 8 character LCD Anzeige.
- DMX IN auf XLR 5 F und DMX OUT auf XLR 5 M connectors.
- DB9 für Speicher aufruf.

### Navigation

**[Enter]** : Bestätige die Auswahl eine Menu.

**[Escape]** : Verlassen der Auswahl und eine Menuebene höher gehen.

**[Up]** und **[Down]** : ermöglicht in den Menüs und die Daten in den einzelnen Menüpunkte anzuwählen. Wenn eine Änderung innerhalb des Menüs erfolgt ist wird ein Sternchen (\* select) angezeigt. Nachdem [Enter] gedrückt wurde verschwindet das Sternchen und die Auswahl wurde gespeichert.

### Funktion um den Dimmer zurückzusetzen and die DMX Adresse 1 einzugeben:

Drücke [Enter]; Drücke [Up] oder [Down] bis FACTORY DEFAULTS erscheint

Drücke [Enter]; CLEAR erscheint

Drücke [Up] oder [Down] bis CLEAR ALL erscheint

Drücke [ENTER]; CLEAR CONFIRM erscheint

Drücke [ENTER]; => Dein MIKAPACK ist zurückgesetzt, wie es die Fabrik verlassen hat!!!!

### Grundlegende Funktion um die Start Dimmer Adresse zu ändern.

Drücke [Enter]; Drücke [Up] oder [Down] bis START ADDRESS erscheint

Drücke [Enter]; mit [Up] oder [Down] kannst Du die Startadresse verändern

Drücke [ENTER]; um zu bestätigen

Anmerkung: Bei bestehenden Patch wird MIKAPACK fragen ob diese gelöscht werden soll.

Eine Komplette Bedingungsanleitung kann von unser Webseite heruntergeladen werden:

[www.adblighting.com](http://www.adblighting.com)

### Start Adresse: 1 to 512

**Teste Dimmer:** stetig oder blinkend mit LED Anzeige

**Chaser:** 6 vor-programmierte Chaser

**Patch:** einstellbar je dimmer

### Law:

- linear rms voltage
- linear rms to 120V
- fluorescent lighting
- square law
- TV
- BBC
- OnOf
- Customer-defined law

**Preheat:** für jeden einzelnen Dimmer

**Maximum:** Für jeden einzelnen Dimmer

**Memories:** 16 Speicher mit Überblendzeiten.

- PLAY
- EDIT
- RECORD
- PRIORITY

### If DMX Falls (sollte DMX ausfallen)

- KEEP – letzte DMX werte
- FADE OUT –
- MEMORY – Spiele einen Speicher

### Factory Defaults

- CLEAR – Fabriks Einstellung (alle Einstellungen und Speicher werden nicht gelöscht)
- CLEAR MEM – Alle Speicher löschen
- CLEAR ALL – Fabriks Einstellung (alle Einstellungen u. Speicher werden gelöscht)

### Präferenzen

- Eigene Dimmerkurve
- Überblendzeit falls DMX ausgefallen
- Anzeige Ein/Aus
- Überblendzeiten Speicher



ADB - Your Partner for Light



---

**Belgium N.V. ADB-TTV Technologies S.A.**

(Group Headquarters) Leuvensesteenweg 585, B-1930 Zaventem  
Tel : 32.2.709.32.11, Fax : 32.2.709.32.80, E-Mail : adb@adblighting.com

**France ADB S.A.S.**

Sales Office: 92, Avenue Jean Jaurès F-92120 Montrouge  
Tel : 33.1.41.17.48.50, Fax : 33.1.42.53.54.76, E-Mail : adb.fr@adblighting.com  
Factory & Group Logistics Centre: Zone industrielle Rouvroy F-02100 Saint-Quentin  
Tel : 33.3.23.06.35.70, Fax : 33.3.23.67.66.56, E-Mail : adb.fr@adblighting.com

**Hong Kong ADB Lighting Asia Ltd**

Suite 2414, Level 24, Two Pacific Place, 88 Queensway  
Tel : +852 903 232 27, E-mail : adb@adblighting.com

**ADB**  
Lighting Technologies

[www.adblighting.com](http://www.adblighting.com)

M-3040-4L-09p Subject to modifications