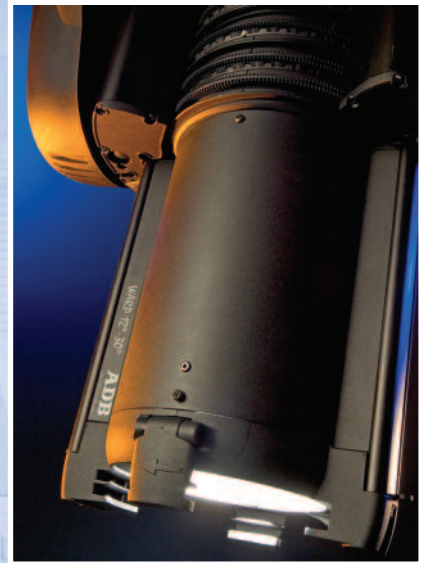


# WARD Motorisch

Motorischer Zoom Profiler für Theater,  
Konzerthäuser, Kongreßzentren, TV Studios



*Die Magie der Ringe...*

**ADB**  
Lighting Technologies

# Das Geheimnis der Ringe...

## Blendenschieber

360° endlos drehbare Gobos und Blendenschieber (jeder für sich), ermöglichen völlig neue Möglichkeiten, von denen man sonst nur träumen konnte.

## Präzision

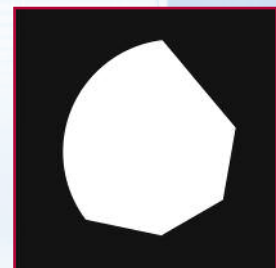
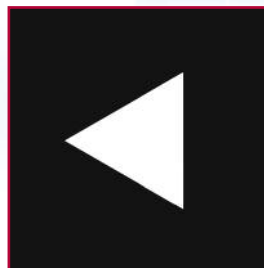
Unerreichte Genauigkeit dank der 16-bit Auflösung: z.B. kann Pan & Tilt positioniert und mit einer Genauigkeit besser als 0.1° wieder reproduziert werden. Die Blendenschiebersteuerung sucht Ihresgleichen, nicht nur bei motorischen Scheinwerfern.

## Kein störender Reset

Dank Absolut-Sensor-Technologie, bei der automatisch die Position der einzelnen Systeme erkannt wird, sind keine störenden Resets für PAN und TILT erforderlich, wenn es einmal zu einem Spannungsausfall kommt.

## All-in-one

Das All-in-One Gerät, mit der Möglichkeit alle Funktionen fernzusteuern: Blendenschieber, Iris, Gobo, Zoom, Fokus. Sie müssen sich nicht für einzelne Module entscheiden, das war früher mal so... **WARD/M** hat alle Funktionen eingebaut.



# Die Stille der Ringe...

## Herausragende optische Eigenschaften

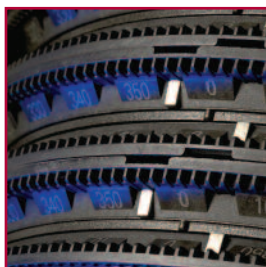
Hervorragende Beleuchtungsstärke, z.B. 3.900 lux bei 10 m bei 12°, bestückt mit einer 800W Halogenlampe. Der motorische und der manuelle **WARD** verfügen über die selben lichttechnischen Eigenschaften, damit ist man in der Lage beide Gerätetypen im selben Stück einzusetzen, ohne dass sich die Lichtfarbe zwischen motorischem und manuellem Gerät ändert. Perfekte Farbwiedergabe bei Verwendung von Rollenfarbwechslern. Den motorischen **WARD** gibt es mit zwei Ausstrahlwinkeln: 12°-30° und 22°-50°.

## Fernbedienbar via DMX512 und Ethernet

**WARD/M** ist ansteuerbar via DMX512 und Ethernet (ArtNet) Protokoll, und ist für ACN und RDM vorbereitet. Anschluß für Data und 24V DC sind bereits an einem XLR4 Ausgang für Rollenfarbwechsler oder andere DMX Geräte vorhanden.

## Keine Lüfter = Kein Geräusch

Keine Lüfter bedeutet für den Nutzer absolute Geräuschlosigkeit. **WARD/M** hat keine Lüfter. Die Verwendung von geräuschreduzierten Antriebsmotoren, Teflonbeschichtungen an geräuschrelevanten Teilen, sowie die präzise Mechanik, lassen den **WARD/M** zum leisesten Gerät werden, das je gebaut wurde.



# Die Intelligenz der Ringe...

Das Setup wird via Internet Browser oder am Gerät im Menü durchgeführt

Die Programmierung und das Editieren kann von jedem Standard PC mit einem herkömmlichen Internet Browser vorgenommen werden. Alle Einstellungen sind als Webseiten im motorischen **WARD** gespeichert, so dass am PC selbst keine zusätzliche Software installiert werden muß.

## Rückmeldung

**WARD/M** gestattet einen Überblick über alle Parameter und Funktionen auf den Webseiten. **WARD/M** Rückmeldungen der Position von Pan und Tilt, Lampenstatus, Fehlermeldungen... und vieles mehr.

## Scanner

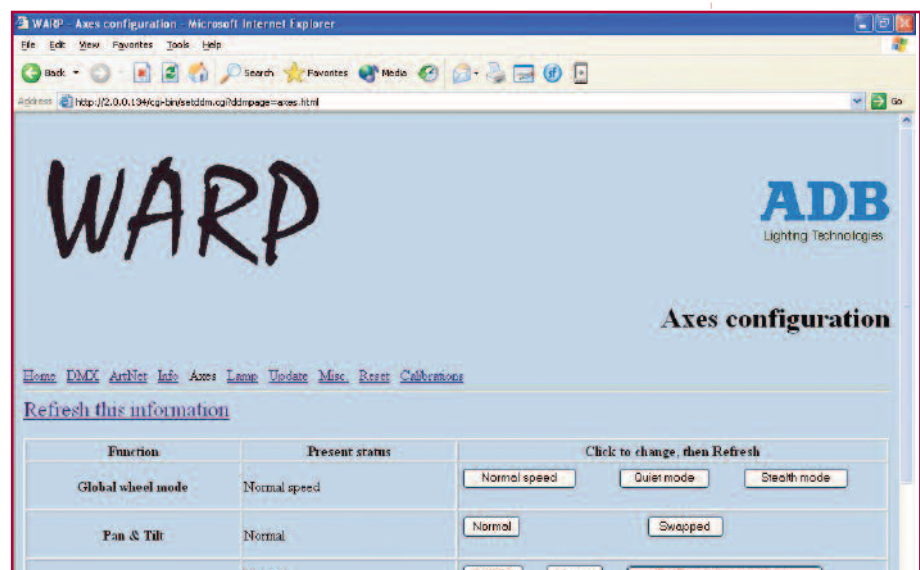
**WARD/M** Scanner Software hilft Ihnen alle **WARD/M** im Netzwerk zu identifizieren, Uploads der neuesten Software durchzuführen oder direkte Links zu jedem **WARD/M** auszuführen. Der Scanner erlaubt ebenfalls einen Überblick über alle **WARD/M**, z.B. IP Adresse, Name und Softwareversion.

## Ethernet-Netzwerk-Knoten

Jeder **WARD/M** hat einen integrierten Netzwerkknoten zum Wandeln von Ethernet/Artnet auf DMX512. DMX512 erlaubt das Hintereinanderschalten von bis zu 32 **WARD/M**, so ist es möglich bei einer Installation eine Kombination aus Ethernet und DMX Protokoll zu installieren.

## Wenn es einmal eng wird

**WARD/M** speichert die räumliche Begrenzung seiner Bewegung z.B. in einer Beleuchtungsnische automatisch.



The screenshot shows a web browser window displaying the 'WARD' web interface. The page title is 'WARD - Axes configuration - Microsoft Internet Explorer'. The address bar shows 'http://2.0.0.134/cgi-bin/setdmx.cgi?dmpage=axes.html'. The main content area features the 'WARD' logo in large, stylized letters, the 'ADB Lighting Technologies' logo, and the heading 'Axes configuration'. Below this, there are navigation links: 'Home', 'DMX', 'ArtNet', 'Info', 'Axes', 'Lamp', 'Update', 'Misc', 'Reset', and 'Calibration'. A 'Refresh this information' link is also present. The main configuration area is a table with columns for 'Function', 'Present status', and 'Click to change, then Refresh'. The table contains two rows: 'Global wheel mode' with 'Normal speed' status and buttons for 'Normal speed', 'Quiet mode', and 'Stealth mode'; and 'Pan & Tilt' with 'Normal' status and buttons for 'Normal' and 'Swapped'. At the bottom of the table, there are buttons for 'RESET', 'Normal', and 'On Reset always loading'.

Function	Present status	Click to change, then Refresh
Global wheel mode	Normal speed	<input type="button" value="Normal speed"/> <input type="button" value="Quiet mode"/> <input type="button" value="Stealth mode"/>
Pan & Tilt	Normal	<input type="button" value="Normal"/> <input type="button" value="Swapped"/>

# Das Licht der Ringe...

## Photometrische Daten

WARD/M 12° - 30°				WARD/M 22° - 50°				
10	15	20	25	<b>Bei kleinstem Winkel</b>				
2,6	3,9	5,3	6,6	Entfernung (m)	8	10	14	18
3900	1733	975	624	Lichtkreis (m)	3,5	4,4	6,2	8
				Beleuchtungsstärke (lux)	2500	1600	816	494
				<b>Bei größtem Winkel</b>				
5	8	11	14	Entfernung (m)	3	5	7	9
2,7	4,3	5,9	7,5	Lichtkreis (m)	2,7	4,5	6,2	8,0
3960	1547	818	505	Beleuchtungsstärke (lux)	4388	1580	806	488

\* Typische Messergebnisse bei 230 V mit einer 800 W / 20.000 lm Lampe

Ausgestattet mit:

- 1 motorisierter Bügel mit integrierter Bedieneinheit im Fuß
- 1 WARP/12-30 oder /22-50 im Bügel montiert
- 1,6 m Netzkabel ohne Stecker

WARD motorischer Zoomprofiler 12° - 30°  
 WARP motorischer Zoomprofiler 22° - 50°  
 WARP motorischer Zoomprofiler 12° - 30° / 90 - 264 V  
 WARP motorischer Zoomprofiler 22° - 50° / 90 - 264 V

### Zubehör

Metallfilterrahmen (185 x 185 mm)  
 Schutzgitter (185 x 185 mm)  
 Doppel-Gobo-Halter (Gobo von aussen im Lichtkreis drehbar) Typ B  
 Kombierter Iris & Gobohalter (Gobo von außen im Lichtkreis drehbar) Typ B  
 Gobohalter für WARP (Gobo nicht von aussen im Lichtkreis drehbar) Typ B  
 Flight case für WARP/M  
 Rohrhaken für motorischen WARP/M (2 x benötigt)  
 1,2 m Scheinwerfer Sicherheitsseil mit Kausche und Kettenotglied

### WARD Rollenfarbwechsler

Lieferumfang :

- 1 16-Farben Gel Filter Rolle
  - 1 Adapter Platte (APL-CC/WARP)
  - 1 Leitung DMX/Spannungsversorgung
- Adapter Platte für die Filterrahmenkassette

### Lampen

G9.5 axial, Biplanfilament, Halogenlampe 230V-800W-3200K-300h  
 G9.5 axial, Biplanfilament, Halogenlampe 230V-600W-3200K-300h

\* Achtung: "WARD Scheinwerfer sind konstruiert für eine Halogenlampe mit Biplanfilament und G9.5 Sockel. Jede Modifikation um eine andere Lampe zu betreiben ist verboten, das Gerät verliert dadurch die CE Zertifizierung, sowie die Garantie.

### Gewicht

WARD/M/12-30: 32 kg  
 WARP/M/22-50: 32 kg

### Referenz

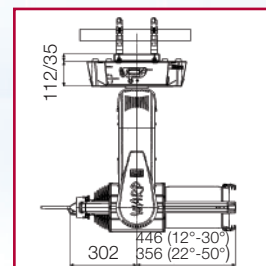
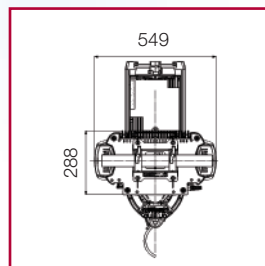
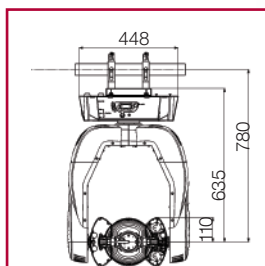
WARD/M/12-30  
 WARP/M/22-50  
 WARP/M/12-30/U  
 WARP/M/22-50/U

PFM/185  
 GR/185  
 SP/2GO/WARP  
 SP/OR-GO/WARP  
 SP-GO/WARP  
 FLY/WARP/M1  
 A40  
 CAS 120/N  
 CC/WARP

APL-CC/WARP

800W/G9.5/3200K  
 600W/G9.5/3200K

Abmessungen (mm)



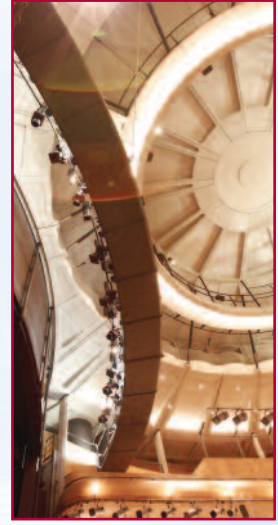
# Der Erfolg der Ringe...



Shanghai, Oriental Arts Centre



Shanghai, Zentrale Konzerthalle, eine von drei ADB-ausgestatteten Hallen im Gesamtkomplex



UK, Glyndebourne Opera House

"Geniale Blendschieber, keine Lüfter, klares Konzept, manuell und motorisch verfügbar, Super-Wiederholgenauigkeit, kein störender Reset, DMX und Ethernetsteuerung, einfach ein perfektes Gerät zum Lichtmachen."

**Michael Bauer, Leiter des Beleuchtungswesens, Bayerische Staatsoper München**

"Ich machte ein Scheinwerfer Shootout mit diversen Herstellern einschließlich dem **WARD/M** und am Ende des Tages kamen seine Trümpfe. Er ist völlig geräuschlos und er ist hell, wenn nicht sogar heller als der gesamte Wettbewerb. Das der **WARD/M** auch noch über das Netzwerk zu administrieren ist, ist fantastisch. Und wie man das Gerät an unserer Lichtstallanlage steuern kann, insbesondere die Blendschieber - Nutzerfreundlich."

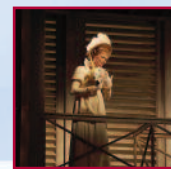
**Keith Benson, Lighting Manager, Glyndebourne Opern Haus, UK**

"Der generelle Vorteil von motorischen Scheinwerfern ist, dass sie eine Reihe manueller Geräte ersetzen können. Aber der besondere Vorteil des **WARD/M** ist, dass er auch sehr effektiv in Liveveranstaltungen eingesetzt werden kann, insbesondere in akustisch kritischen Situationen, weil er eben lautlos ist. Viele Qualitäten, wie Geräuschlosigkeit, Lichtausbeute, Präzision von Positionierung und Blendschiebern und die Möglichkeiten des Ethernets heben ihn weit ab von den Wettbewerbern."

**Bob Peill, LSi Projects, UK**

"Dieser Award wird alle zwei Jahre von den Organisatoren der SHOWTECH in Verbindung mit der Deutschen Theatertechnischen Gesellschaft (DTHG) ausgelobt. Mit dem **WARD/M** steht dem Anwender auf Bühnen und Studios ein besonderer, ferngesteuerter Scheinwerfer zur Verfügung der nicht nur die gesteigerten Anforderungen an reduzierte Lautstärke und Bewegungspräzision erfüllt, sondern auch durch die eingesetzte Steuerungstechnik überzeugt (Begründung der Jury)."

**SHOWTECH Product Award (Kategorie Licht & Projektionstechnik)**



UK - 'Otello' in Glyndebourne: Lighting Design von Mark Henderson

ADB - Ihr Partner für Licht

**Belgium** N.V. ADB-TTV Technologies S.A.

(Group Headquarters) Leuvensesteenweg 585, B-1930 Zaventem  
Tel : +32.2.709.32.11, Fax : +32.2.709.32.80, E-Mail : adb@adblighting.com

**France** ADB S.A.S.

**Sales Office:** 92, Avenue Jean Jaurès F-92120 Montrouge  
Tel : +33.1.41.17.48.50, Fax : +33.1.42.53.54.76, E-Mail : adb.fr@adblighting.com  
**Factory & Group Logistics Centre:** Zone industrielle Rouvroy F-02100 Saint-Quentin  
Tel : +33.3.23.06.35.70, Fax : +33.3.23.67.66.56, E-Mail : adb.fr@adblighting.com

**ADB**  
Lighting Technologies